

Le matériel nécessaire

- 1 crayon à papier, un crayon de couleur jaune
- 1 paire de ciseaux
- De la colle et du scotch
- Du papier blanc

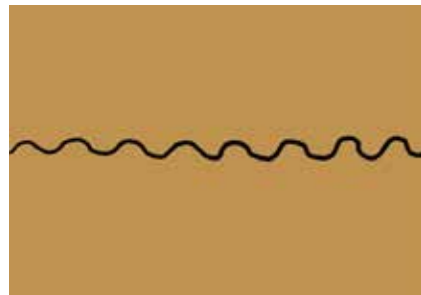
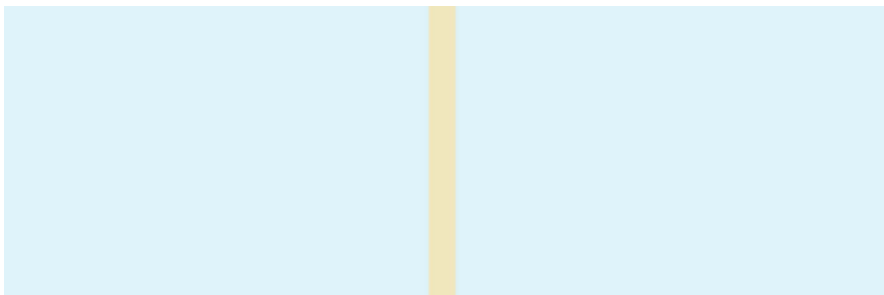
- Des feuilles A4 de différentes couleurs : 2 vert foncé ou noir, 1 jaune ou vert citron, 1 rose ou orange, 1 marron ou gris, 1 bleue **OU** de la gouache et un pinceau

- 2 feuilles à dessin type Canson format A4
- Perforatrice fleurs/feuille (facultatif)

Découper les éléments d'un paysage plein de feuilles, de fleurs et d'arbres comme le tableau *La Chasse de Giovanni di Franco*

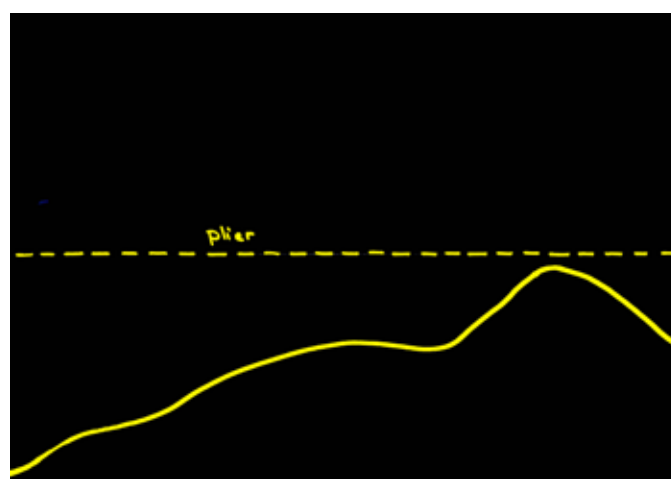
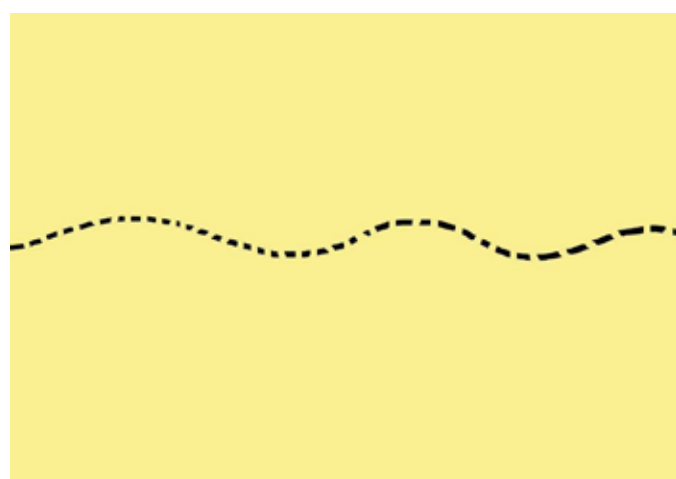


ÉTAPE 1 - FABRIQUE TON PAYSAGE



1• Pour créer un paysage très long comme celui de *La Chasse* : assemble 2 feuilles A4 avec du scotch par le côté le plus petit.

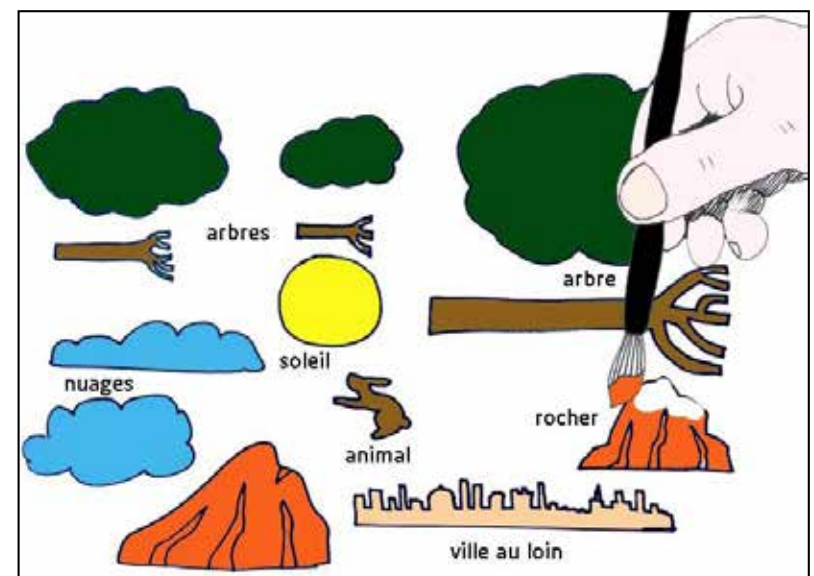
2• Avec le papier marron : dessine et découpe une ligne en zigzag sans lever les ciseaux : tu obtiens 2 parties avec des petites collines. Assemble-les avec du scotch pour faire une longue bande de collines.



3• Avec le papier jaune : dessine des collines moyennes puis découpe et assemble les 2 parties comme au n°2.

4• Avec le papier noir, plie la feuille dans le sens de la longueur. Dessine puis découpe une colline : tu as 2 collines semblables, assemble-les bout à bout.

ÉTAPE 2 - LES OBJETS DU TABLEAU

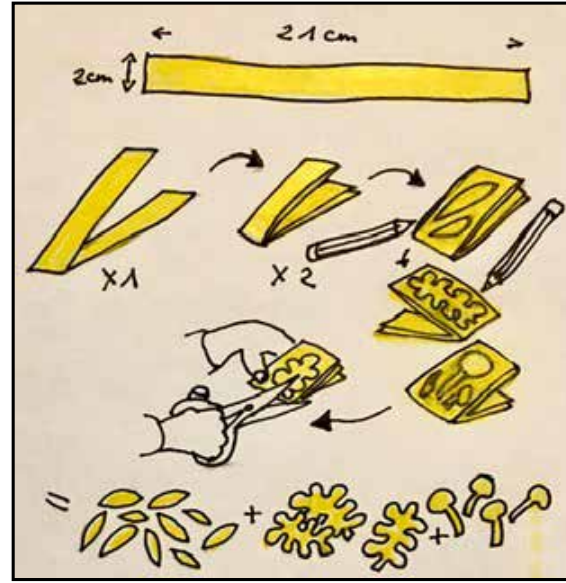
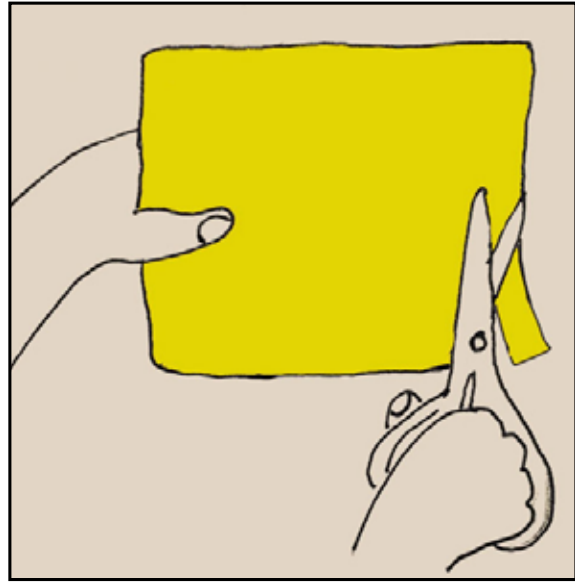


Avec tes papiers de couleurs : dessine chaque objet au crayon puis découpe !

OU si tu n'as pas de papiers colorés : dessine tes sujets sur papier blanc puis peins-les à la gouache, laisse sécher et découpe !

ÉTAPE 3 - LES FEUILLES ET LES FLEURS

En t'inspirant du tableau *La Chasse*, choisis des feuilles, plantes ou fleurs que tu vas coller sur les arbres et sur le fond noir.

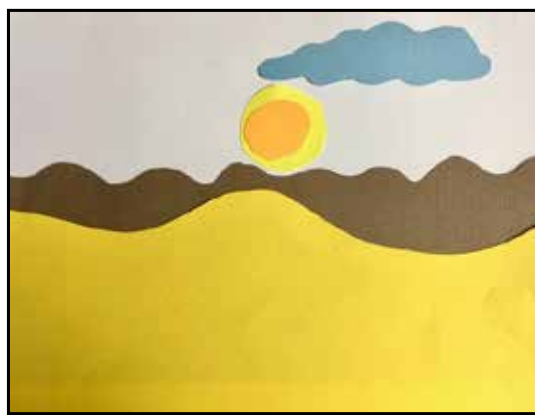
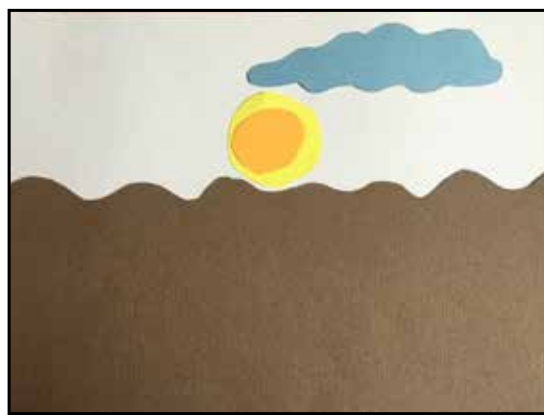
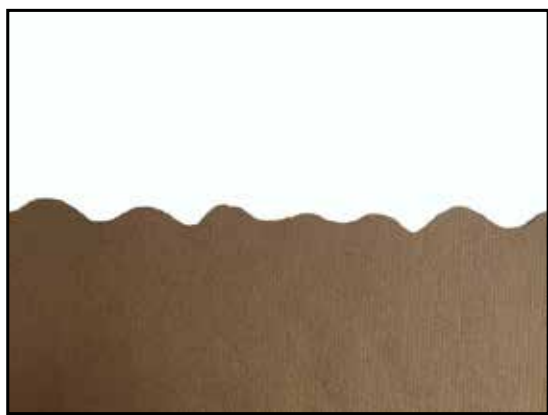


Tu peux aussi utiliser une perforatrice en forme de fleurs ou de feuilles si tu en as.

1. Découpe dans le papier jaune des bandes de 3 cm de large.
2. Plie chaque bande en 2 puis encore en 2.
3. Dessine sur chaque bande pliée en 4 une ou plusieurs feuilles.
4. Découpe : tu obtiens 4 feuilles par bande !

ÉTAPE 4 - LA FABRIQUE DU PAYSAGE

Pose les éléments découpés les uns après les autres.



Pour donner l'impression de profondeur, colle :

1. La colline marron, les nuages, le soleil, la ville, les rochers, les arbres les plus petits, la colline jaune
2. Puis le sol devant et l'arbre le plus grand
3. Enfin, place et colle toutes tes plantes sur les arbres et sur le sol !

ET VOILÀ !



Pour aller plus loin : ajoute des lapins, des oiseaux, des personnages...